

รายงานสถิติเกี่ยวกับการติดตั้งระบบ GPS

ณ วันที่ ๒๙ สิงหาคม ๒๕๖๑

๑. จำนวนผู้ให้บริการ GPS ที่เชื่อมต่อข้อมูลกับกรมการขนส่งทางบก ๑๕๒ ราย

๒. จำนวนผู้ให้บริการ GPS และจำนวนรุ่น GPS ที่ได้รับการรับรองจากกรม

จำนวนผู้ให้บริการ GPS ที่ได้รับการรับรองจากกรม(ราย)	จำนวนรุ่น GPS ที่ได้รับการรับรองจากกรม (รุ่น)
๑๑๕	๓๒๓

๓. จำนวนรถที่เชื่อมต่อข้อมูลกับศูนย์ GPS

รถโดยสารประจำทาง	รถโดยสารไม่ประจำทาง	รถบรรทุกไม่ประจำทาง	รถบรรทุกส่วนบุคคล	รถอื่นๆ	รวม
๒๒,๑๒๙	๕๖,๔๕๑	๑๑๗,๒๗๔	๖๙,๙๑๘	๒๓,๓๖๐	๒๘๙,๑๓๒

๔. จำนวนรถที่ต้องติดตั้ง GPS และที่ติดตั้ง GPS แล้ว

ประเภทรถ	จำนวนรถที่ต้องติดตั้ง GPS (คัน)	จำนวนรถที่ติดตั้ง GPS แล้ว (คัน)	รถที่ติดตั้ง GPS แล้ว (ร้อยละ)	ความเร็วเกิน (คัน)	ร้อยละของรถที่ใช้ความเร็วเกิน	ความเร็วสูงสุด (กม./ชม.)	ความเร็วเกินเฉลี่ย(กม./ชม.)
รถโดยสาร							
•ประจำทาง	๒๒,๕๗๘	๑๙,๓๐๑	๘๕.๕๙	๔,๒๒๗	๒๑.๙๐	๑๓๓	๙๕.๘๖
- หมวด ๑	๕,๐๑๒	๔,๒๑๑	๘๔.๐๒				
- หมวด ๒	๙,๒๙๖	๘,๓๐๗	๘๙.๓๖				
- หมวด ๓	๘,๒๗๐	๖,๗๘๓	๘๒.๐๒				
•ไม่ประจำทาง	๖๒,๖๔๘	๕๖,๔๕๑	๙๐.๑๑	๒,๘๔๑	๕.๐๓	๑๓๖	๙๖.๕๒
รวมรถโดยสาร	๘๕,๒๒๖	๗๕,๗๕๒	๘๘.๘๘	๗,๐๖๘	๙.๓๓		๙๖.๑๓
รถบรรทุก							
•ไม่ประจำทาง	๑๓๑,๒๕๗	๑๑๗,๒๗๔	๘๙.๓๕	๖๒๒	๐.๕๓	๑๒๕	๙๗.๙๐
•ส่วนบุคคล	๒๕๗,๑๖๒	๖๙,๙๑๘	๒๗.๑๙	๕๑๐	๐.๗๓	๑๒๕	๙๗.๑๔
รวมรถบรรทุก	๓๘๘,๔๑๙	๑๘๗,๑๙๒	๔๘.๑๙	๑,๑๓๒	๐.๖๐		๙๗.๕๖
รวมทั้งหมด	๔๗๓,๖๔๕	๒๖๒,๙๔๔	๕๕.๕๑	๘,๒๐๐	๓.๑๒		๙๖.๓๒

๕. จำนวนรถตู้โดยสารที่ต้องติดตั้ง GPS และที่ติดตั้ง GPS แล้ว

ประเภทรถ	จำนวนรถที่ต้องติดตั้ง GPS (คัน)	จำนวนรถที่ติดตั้ง GPS แล้ว (คัน)	รถที่ติดตั้ง GPS แล้ว (ร้อยละ)	ความเร็วเกิน (คัน)	ร้อยละของรถที่ใช้ความเร็วเกิน	ความเร็วสูงสุด (กม./ชม.)	ความเร็วเกินเฉลี่ย(กม./ชม.)
•ประจำทาง	๑๔,๓๙๑	๑๒,๖๙๑	๘๘.๑๙				
- หมวด ๑	๔,๘๐๑	๔,๐๓๔	๘๔.๐๒				
- หมวด ๒	๕,๖๙๔	๔,๙๗๒	๘๗.๓๒	๑,๕๕๙	๓๑.๓๖	๑๒๘	๙๖.๕๙
- หมวด ๓	๓,๘๙๖	๓,๖๘๕	๙๔.๕๘				
•ไม่ประจำทาง	๓๑,๙๕๗	๒๙,๘๑๘	๙๓.๓๑				
รวมทั้งหมด	๔๖,๓๔๘	๔๒,๕๐๙	๙๑.๗๒				

๖. จำนวนรถโดยสาร ๒ ชั้น ที่ต้องติดตั้ง GPS และที่ติดตั้ง GPS แล้ว

ประเภทรถ	จำนวนรถที่ต้องติดตั้ง GPS (คัน)	จำนวนรถที่ติดตั้ง GPS แล้ว (คัน)	รถที่ติดตั้ง GPS แล้ว (ร้อยละ)	ความเร็วเกิน (คัน)	ร้อยละของรถที่ใช้ความเร็วเกิน	ความเร็วสูงสุด (กม./ชม.)	ความเร็วเกินเฉลี่ย(กม./ชม.)
•ประจำทาง	๑,๖๐๒	๑,๕๖๗	๙๗.๘๒	๓๑๔	๒๐.๐๔	๑๑๘	๙๓.๙๓
•ไม่ประจำทาง	๕,๒๘๙	๔,๖๗๗	๘๘.๔๓	๓๐๓	๖.๔๘	๑๑๙	๙๕.๔๙
•ส่วนบุคคล	๓๔	๑๕	๔๔.๑๒	๒	๑๓.๓๓	๙๒	๙๑.๕๐
รวมทั้งหมด	๖,๙๒๕	๖,๒๕๙	๙๐.๓๘	๖๑๙	๙.๘๙		๙๔.๖๙

๗. จำนวนรถพยาบาลที่เชื่อมต่อข้อมูลกับศูนย์ GPS

หน่วย : คัน

รย.๑	รย.๒	รย.๓	รวม
๙๕๑	๑๘๒	๑๕	๑,๑๔๘

รายงานสถิติการกระทำความผิดจากระบบ GPS รถทุกประเภททั่วประเทศ

เดือน สิงหาคม 2561

หน่วย : คัน

วันที่		1 ส.ค.	2 ส.ค.	3 ส.ค.	4 ส.ค.	5 ส.ค.	6 ส.ค.	7 ส.ค.	8 ส.ค.	9 ส.ค.	10 ส.ค.	11 ส.ค.	12 ส.ค.	13 ส.ค.	14 ส.ค.	15 ส.ค.	16 ส.ค.	17 ส.ค.	18 ส.ค.	19 ส.ค.	20 ส.ค.	21 ส.ค.	22 ส.ค.	23 ส.ค.	24 ส.ค.	25 ส.ค.	26 ส.ค.	27 ส.ค.	28 ส.ค.	29 ส.ค.	ค่าเฉลี่ย จำนวนรถ ที่กระทำความผิด	
รถโดยสาร	ประจำทาง	ความเร็วเกิน	4,443	3,205	4,615	4,386	4,625	4,379	4,212	4,218	4,465	4,933	5,014	4,702	5,262	4,538	4,366	4,393	4,762	0	4,838	4,751	4,637	4,189	4,282	4,701	4,328	4,682	4,362	4,140	4,227	4,333
	ไม่ประจำทาง	ไม่แสดงตน	459	444	443	452	446	409	423	429	450	466	480	432	454	469	455	429	452	0	513	523	505	461	466	559	496	465	469	479	508	450
		ชั่วโมงการทำงานเกิน	5,411	4,914	5,224	4,978	5,547	5,744	5,268	5,113	4,995	6,410	6,209	5,599	7,007	6,072	5,310	4,816	5,721	0	4,030	6,194	5,428	5,384	5,085	6,148	5,148	5,974	6,084	5,196	4,575	5,296
		รวม	2,794	2,028	3,287	3,065	2,968	2,892	2,852	2,997	3,022	3,185	2,932	2,772	2,661	2,835	2,979	3,268	3,384	0	2,920	3,144	3,158	3,062	2,972	3,488	2,793	2,700	2,655	2,558	2,841	2,835
	ไม่ประจำทาง	ไม่แสดงตน	1,145	1,183	1,226	1,113	999	1,076	1,073	1,113	1,133	1,122	954	814	834	1,148	1,122	1,197	1,237	0	1,066	1,277	1,304	1,292	1,257	1,601	1,104	947	1,191	1,180	1,184	1,100
		ชั่วโมงการทำงานเกิน	1,449	1,457	1,639	1,986	2,328	1,720	1,487	1,456	1,608	1,925	2,245	2,269	2,270	1,668	1,646	1,621	2,139	0	1,570	2,022	1,574	1,899	1,932	2,317	2,241	2,090	1,920	1,492	1,328	1,769
		รวม	6	5	11	9	16	11	14	15	11	9	10	12	12	15	9	11	9	0	5	12	11	10	16	16	9	6	10	7	15	10
	ส่วนบุคคล	ไม่แสดงตน	10	10	7	14	8	7	5	5	6	6	4	5	1	7	6	10	7	0	4	10	8	8	8	7	6	4	7	8	5	7
		ชั่วโมงการทำงานเกิน	2	0	0	4	3	6	3	3	2	5	3	6	6	7	2	2	1	0	1	2	1	1	3	6	4	6	4	2	3	3
รวม		737	514	782	742	512	661	705	820	1,876	774	702	392	394	610	731	785	651	0	499	631	739	759	714	708	601	402	531	659	662	665	
รถบรรทุก	ไม่ประจำทาง	ไม่แสดงตน	7,087	7,175	7,292	6,833	4,622	5,582	6,156	6,210	6,304	6,135	5,459	3,042	3,583	5,698	6,342	6,387	6,428	0	4,272	6,286	6,723	6,725	6,789	7,115	5,864	3,871	6,109	6,697	7,000	5,786
	ชั่วโมงการทำงานเกิน	22,030	22,196	21,215	20,765	16,380	18,027	22,973	23,281	23,811	23,348	21,759	14,546	15,191	18,793	24,072	23,167	22,485	0	15,269	19,806	23,336	24,623	23,763	23,534	22,245	17,147	19,520	23,208	23,134	20,332	
	รวม	533	404	566	543	445	526	533	609	548	569	557	356	425	508	598	596	592	0	483	542	532	620	555	529	499	345	423	500	510	498	
ส่วนบุคคล	ไม่แสดงตน	3,227	3,292	3,283	3,269	2,572	2,606	2,713	2,761	2,868	2,875	2,744	1,598	2,205	2,739	2,906	2,878	2,855	0	2,271	2,879	2,949	2,951	2,930	3,080	2,803	2,071	2,792	2,939	3,014	2,692	
	ชั่วโมงการทำงานเกิน	7,116	7,185	6,770	7,521	6,896	6,916	7,483	7,303	7,480	7,425	7,979	5,510	7,268	7,490	7,808	7,520	7,451	0	5,986	7,807	7,690	7,858	7,303	7,268	7,675	6,461	7,036	7,479	6,938	6,987	
	รวม																															

หมายเหตุ : ระบบปิดปรับปรุงชั่วคราว ตั้งแต่วันที่ 18 ส.ค. 61 เวลา 18.00 น. ถึง วันอาทิตย์ที่ 19 ส.ค. 61 เวลา 18.00 น.

รายงานสถิติการกระทำความผิดจากระบบ GPS รถทุกประเภท ทั่วประเทศ

เดือน สิงหาคม 2561

หน่วย : ร้อยละ

วันที่		1 ส.ค.	2 ส.ค.	3 ส.ค.	4 ส.ค.	5 ส.ค.	6 ส.ค.	7 ส.ค.	8 ส.ค.	9 ส.ค.	10 ส.ค.	11 ส.ค.	12 ส.ค.	13 ส.ค.	14 ส.ค.	15 ส.ค.	16 ส.ค.	17 ส.ค.	18 ส.ค.	19 ส.ค.	20 ส.ค.	21 ส.ค.	22 ส.ค.	23 ส.ค.	24 ส.ค.	25 ส.ค.	26 ส.ค.	27 ส.ค.	28 ส.ค.	29 ส.ค.	ค่าเฉลี่ยร้อยละรถที่กระทำความผิด	
รถโดยสาร	ประจำทาง	ความเร็วเกิน	22.91	14.47	20.86	19.82	20.90	22.63	21.77	22.02	23.05	25.46	25.87	24.26	27.14	23.41	22.60	22.70	24.59	#DIV/0!	24.96	24.54	23.96	21.63	22.11	24.33	22.35	24.24	22.81	21.46	21.90	22.74
		ไม่แสดงตน	2.37	2.01	2.00	2.04	2.02	2.11	2.19	2.24	2.32	2.41	2.48	2.23	2.34	2.42	2.36	2.22	2.33	#DIV/0!	2.65	2.70	2.61	2.38	2.41	2.89	2.56	2.41	2.45	2.48	2.63	2.36
		ชั่วโมงการทำงานเกิน	27.90	22.19	23.61	22.49	25.06	29.69	27.22	26.69	25.79	33.08	32.03	28.88	36.14	31.32	27.49	24.89	29.54	#DIV/0!	20.79	31.99	28.04	27.80	26.26	31.82	26.58	30.93	31.82	26.93	23.70	27.79
	ไม่ประจำทาง	ความเร็วเกิน	5.04	3.65	5.92	5.51	5.33	5.20	5.12	5.38	5.41	5.70	5.24	4.96	4.76	5.07	5.34	5.84	6.04	#DIV/0!	5.20	5.60	5.62	5.44	5.28	6.19	4.96	4.82	4.71	4.54	5.03	5.25
		ไม่แสดงตน	2.06	2.13	2.21	2.00	1.80	1.93	1.93	2.00	2.03	2.01	1.71	1.46	1.49	2.05	2.01	2.14	2.21	#DIV/0!	1.90	2.27	2.32	2.29	2.23	2.84	1.96	1.69	2.11	2.09	2.10	2.04
		ชั่วโมงการทำงานเกิน	2.61	2.62	2.95	3.57	4.18	3.09	2.67	2.61	2.88	3.45	4.02	4.06	4.06	2.98	2.95	2.90	3.82	#DIV/0!	2.80	3.60	2.80	3.37	3.43	4.11	3.98	3.73	3.41	2.65	2.35	3.27
รถบรรทุก	ไม่ประจำทาง	ความเร็วเกิน	0.64	0.45	0.68	0.65	0.45	0.57	0.61	0.71	1.62	0.67	0.61	0.34	0.34	0.53	0.63	0.68	0.56	#DIV/0!	0.43	0.54	0.64	0.65	0.61	0.61	0.52	0.35	0.45	0.56	0.56	0.59
		ไม่แสดงตน	6.16	6.26	6.36	5.95	4.02	4.85	5.35	5.39	5.45	5.31	4.71	2.63	3.09	4.91	5.47	5.50	5.53	#DIV/0!	3.67	5.39	5.79	5.78	5.83	6.11	5.04	3.33	5.23	5.74	5.97	5.17
		ชั่วโมงการทำงานเกิน	19.15	19.35	18.50	18.09	14.26	15.68	19.95	20.21	20.60	20.20	18.79	12.56	13.11	16.19	20.77	19.93	19.35	#DIV/0!	13.11	16.98	20.10	21.17	20.42	20.22	19.12	14.75	16.73	19.88	19.73	18.18
	ส่วนบุคคล	ความเร็วเกิน	0.79	0.60	0.84	0.80	0.66	0.77	0.78	0.89	0.80	0.83	0.81	0.52	0.62	0.74	0.87	0.86	0.86	#DIV/0!	0.70	0.78	0.77	0.89	0.80	0.76	0.72	0.50	0.61	0.72	0.73	0.75
		ไม่แสดงตน	4.75	4.86	4.85	4.81	3.79	3.83	3.98	4.05	4.19	4.19	3.99	2.32	3.21	3.98	4.23	4.17	4.14	#DIV/0!	3.28	4.14	4.25	4.24	4.22	4.43	4.04	3.00	4.01	4.22	4.31	4.05
		ชั่วโมงการทำงานเกิน	10.48	10.61	10.00	11.08	10.15	10.17	10.98	10.72	10.92	10.83	11.60	8.01	10.57	10.88	11.35	10.90	10.81	#DIV/0!	8.64	11.23	11.09	11.30	10.52	10.46	11.05	9.37	10.10	10.73	9.92	10.52
ค่าเฉลี่ยรวมรถทุกประเภท	ความเร็วเกิน	3.30	2.37	3.56	3.35	3.28	3.28	3.21	3.35	3.82	3.65	3.54	3.16	3.36	3.26	3.34	3.47	3.60	#DIV/0!	3.34	3.47	3.47	3.30	3.26	3.60	3.14	3.12	3.04	3.00	3.13	3.31	
	ไม่แสดงตน	4.62	4.65	4.71	4.48	3.32	3.75	4.01	4.07	4.15	4.09	3.71	2.26	2.72	3.86	4.17	4.18	4.21	#DIV/0!	3.11	4.19	4.40	4.37	4.38	4.72	3.93	2.82	4.03	4.31	4.45	3.99	
	ชั่วโมงการทำงานเกิน	13.97	13.75	13.40	13.53	11.96	12.56	14.40	14.39	14.62	15.08	14.69	10.74	12.21	13.08	14.95	14.25	14.51	#DIV/0!	10.28	13.69	14.57	15.20	14.57	15.01	14.27	12.16	13.20	14.26	13.68	13.68	

หมายเหตุ : ระบบปิดปรับปรุงชั่วคราว ตั้งแต่วันที่ 18 ส.ค. 61 เวลา 18.00 น. ถึง วันอาทิตย์ที่ 19 ส.ค. 61 เวลา 18.00 น.

รายงานสถิติการกระทำความผิดจากระบบ GPS รถทุกประเภท กรุงเทพมหานคร

เดือน สิงหาคม 2561

หน่วย : คัน

วันที่		1 ส.ค.	2 ส.ค.	3 ส.ค.	4 ส.ค.	5 ส.ค.	6 ส.ค.	7 ส.ค.	8 ส.ค.	9 ส.ค.	10 ส.ค.	11 ส.ค.	12 ส.ค.	13 ส.ค.	14 ส.ค.	15 ส.ค.	16 ส.ค.	17 ส.ค.	18 ส.ค.	19 ส.ค.	20 ส.ค.	21 ส.ค.	22 ส.ค.	23 ส.ค.	24 ส.ค.	25 ส.ค.	26 ส.ค.	27 ส.ค.	28 ส.ค.	29 ส.ค.	ค่าเฉลี่ยจำนวนรถที่กระทำความผิด	
รถโดยสาร	ประจำทาง	ความเร็วเกิน	736	474	795	719	862	736	708	734	794	843	881	923	1,007	791	791	776	831	0	864	826	849	772	735	771	594	805	647	710	764	750
		ไม่แสดงตน	175	175	177	173	165	171	178	182	180	181	193	165	179	174	186	168	171	0	186	201	183	174	178	199	201	165	186	184	201	174
		ชั่วโมงการทำงานเกิน	2,032	2,252	2,496	2,059	2,239	2,792	2,547	2,378	2,257	2,970	2,281	2,099	2,816	2,884	2,522	2,215	2,606	0	1,235	2,898	2,498	2,598	2,345	2,934	1,961	2,405	3,001	2,415	2,053	2,338
	ไม่ประจำทาง	ความเร็วเกิน	335	204	373	364	362	352	344	377	368	389	310	397	353	349	364	390	400	0	386	375	378	359	373	355	229	326	256	274	336	334
		ไม่แสดงตน	302	310	314	308	304	306	204	285	298	312	253	242	230	300	314	311	325	0	294	336	355	326	310	406	283	271	308	312	318	291
		ชั่วโมงการทำงานเกิน	375	357	424	450	536	408	390	362	369	483	488	487	532	450	434	396	424	0	253	439	346	472	421	609	490	493	510	378	326	417
	ส่วนบุคคล	ความเร็วเกิน	3	4	7	4	7	2	4	6	2	3	2	6	6	4	3	4	2	0	4	2	5	4	3	4	2	3	2	3	5	4
		ไม่แสดงตน	3	3	3	2	2	2	2	1	3	2	2	1	0	3	1	2	2	0	0	0	2	2	3	1	3	2	3	2	2	2
		ชั่วโมงการทำงานเกิน	1	0	0	0	2	1	2	2	0	1	0	0	0	3	2	0	0	0	0	0	1	2	2	0	1	0	0	1	1	1
รถบรรทุก	ไม่ประจำทาง	ความเร็วเกิน	30	10	24	21	18	16	16	20	16	25	23	11	14	15	23	29	18	0	13	30	24	28	17	26	14	11	12	16	25	19
		ไม่แสดงตน	2,810	2,820	2,848	2,680	1,437	2,271	2,422	2,447	2,543	2,469	2,301	903	1,175	2,346	2,569	2,559	2,567	0	1,287	2,327	2,645	2,655	2,703	2,500	2,280	1,187	2,486	2,632	2,720	2,227
		ชั่วโมงการทำงานเกิน	3,835	4,117	3,988	3,959	2,640	3,168	4,254	4,209	4,328	4,488	4,214	2,364	2,365	3,327	4,509	4,333	4,165	0	2,271	3,555	4,228	4,587	4,107	4,528	4,103	2,850	3,642	4,136	4,055	3,666
	ส่วนบุคคล	ความเร็วเกิน	8	5	10	11	11	11	14	11	19	18	11	17	13	4	13	14	16	0	20	18	15	17	21	19	16	7	3	8	7	12
		ไม่แสดงตน	762	743	768	767	541	557	589	622	697	676	660	314	409	631	670	671	649	0	463	626	650	661	660	636	673	436	584	629	660	600
		ชั่วโมงการทำงานเกิน	946	885	823	1,004	855	810	956	926	919	1,023	1,156	625	810	982	981	872	920	0	716	951	948	1,047	984	980	1,045	845	895	919	884	886

หมายเหตุ : ระบบปิดปรับปรุงชั่วคราว ตั้งแต่วันที่ 18 ส.ค. 61 เวลา 18.00 น. ถึง วันอาทิตย์ที่ 19 ส.ค. 61 เวลา 18.00 น.

รายงานสถิติความเร็วเกินของรถตู้โดยสารประจำทาง หมวด 2 (บขส.)

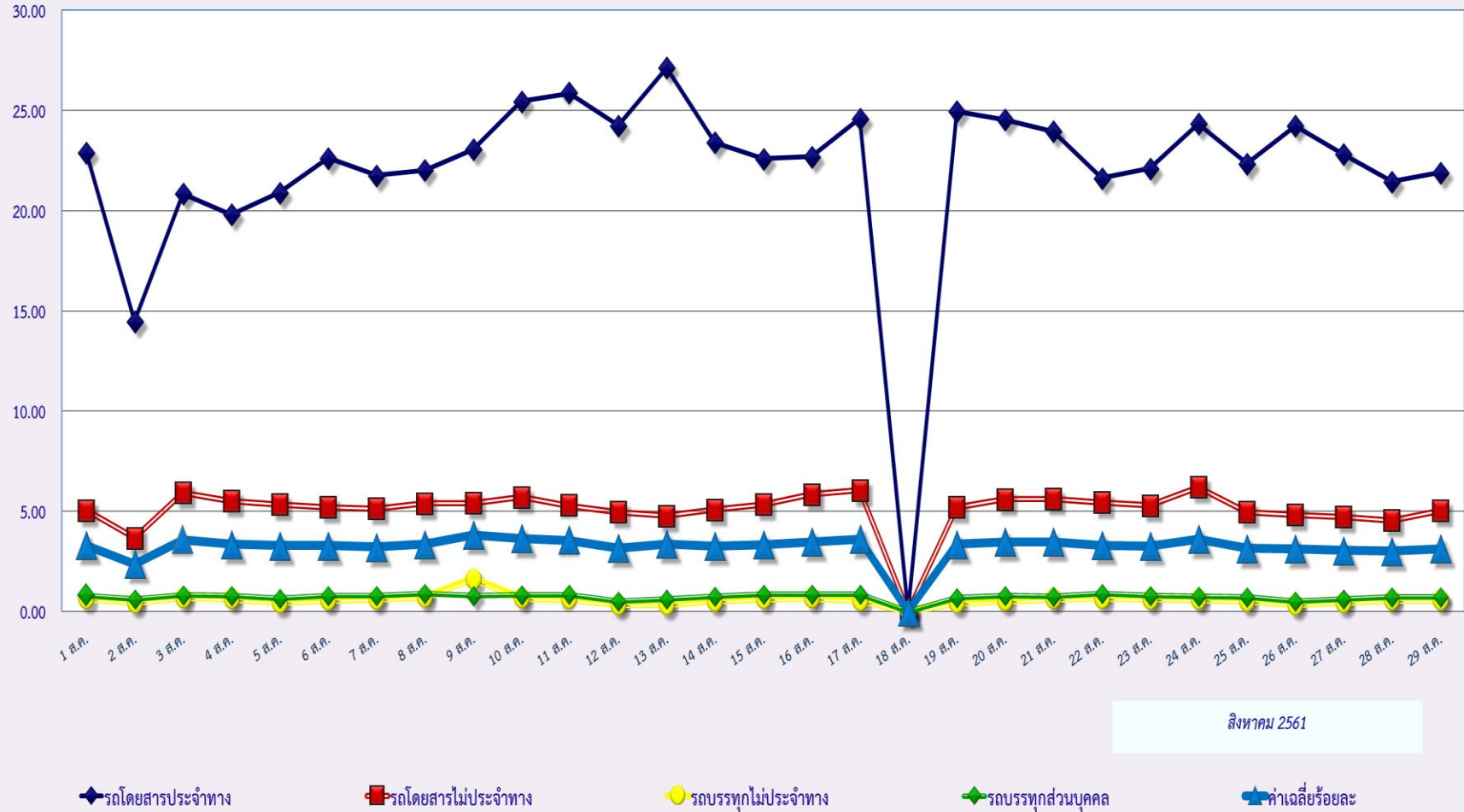
ประจำเดือน สิงหาคม 2560

พื้นที่	วันที่	1 ส.ค.	2 ส.ค.	3 ส.ค.	4 ส.ค.	5 ส.ค.	6 ส.ค.	7 ส.ค.	8 ส.ค.	9 ส.ค.	10 ส.ค.	11 ส.ค.	12 ส.ค.	13 ส.ค.	14 ส.ค.	15 ส.ค.	16 ส.ค.	17 ส.ค.	18 ส.ค.	19 ส.ค.	20 ส.ค.	21 ส.ค.	22 ส.ค.	23 ส.ค.	24 ส.ค.	25 ส.ค.	26 ส.ค.	27 ส.ค.	28 ส.ค.	29 ส.ค.
		กรุงเทพมหานคร	จำนวน(คัน)	207	147	242	261	356	219	205	208	214	284	368	383	441	247	210	212	272	0	527	233	242	210	185	224	227	335	188
	ร้อยละ	4.13	2.94	4.84	5.22	7.12	4.39	4.10	4.16	4.28	5.69	7.37	7.67	8.83	4.95	4.22	4.11	5.27	0.00	10.59	4.68	4.69	4.22	3.72	4.50	4.56	8.34	3.78	4.46	3.66
ทั่วประเทศ	จำนวน(คัน)	1,678	1,244	1,761	1,795	1,846	1,758	1,656	1,613	1,709	1,968	1,899	1,809	2,205	1,876	1,654	1,664	1,823	0	1,898	1,788	1,653	1,659	1,608	1,777	1,701	1,859	1,725	1,595	1,559
	ร้อยละ	33.44	24.87	35.21	35.89	36.91	35.22	33.16	32.29	34.21	39.41	38.03	36.23	44.16	37.57	33.21	32.23	35.32	0.00	38.13	35.91	32.03	33.33	32.31	35.71	34.18	46.27	34.66	32.05	31.36

หมายเหตุ : ระบบปิดปรับปรุงชั่วคราว ตั้งแต่วันเสาร์ที่ 18 ส.ค. 61 เวลา 18.00 น. ถึง วันอาทิตย์ที่ 19 ส.ค. 61 เวลา 18.00 น.

ร้อยละ

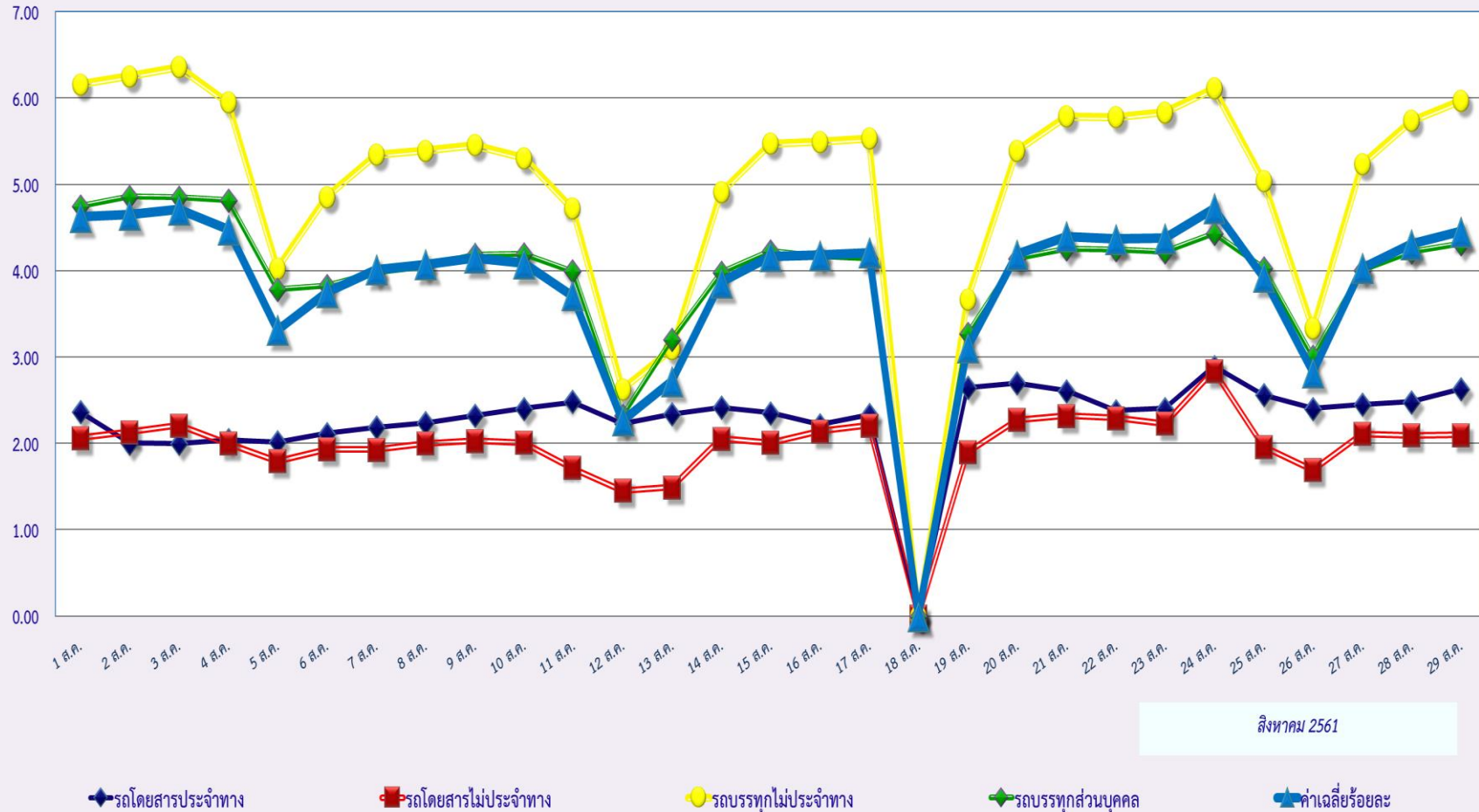
### สถิติรถที่มีความเร็วเกินในรถแต่ละประเภท (ร้อยละ)



หมายเหตุ : ระบบปิดปรับปรุงชั่วคราว ตั้งแต่วันเสาร์ที่ 18 ส.ค. 61 เวลา 18.00 น. ถึง วันอาทิตย์ที่ 19 ส.ค. 61 เวลา 18.00 น.

สถิติการไม่แสดงตนของพนักงานขับรถในแต่ละประเภท (ร้อยละ)

ร้อยละ

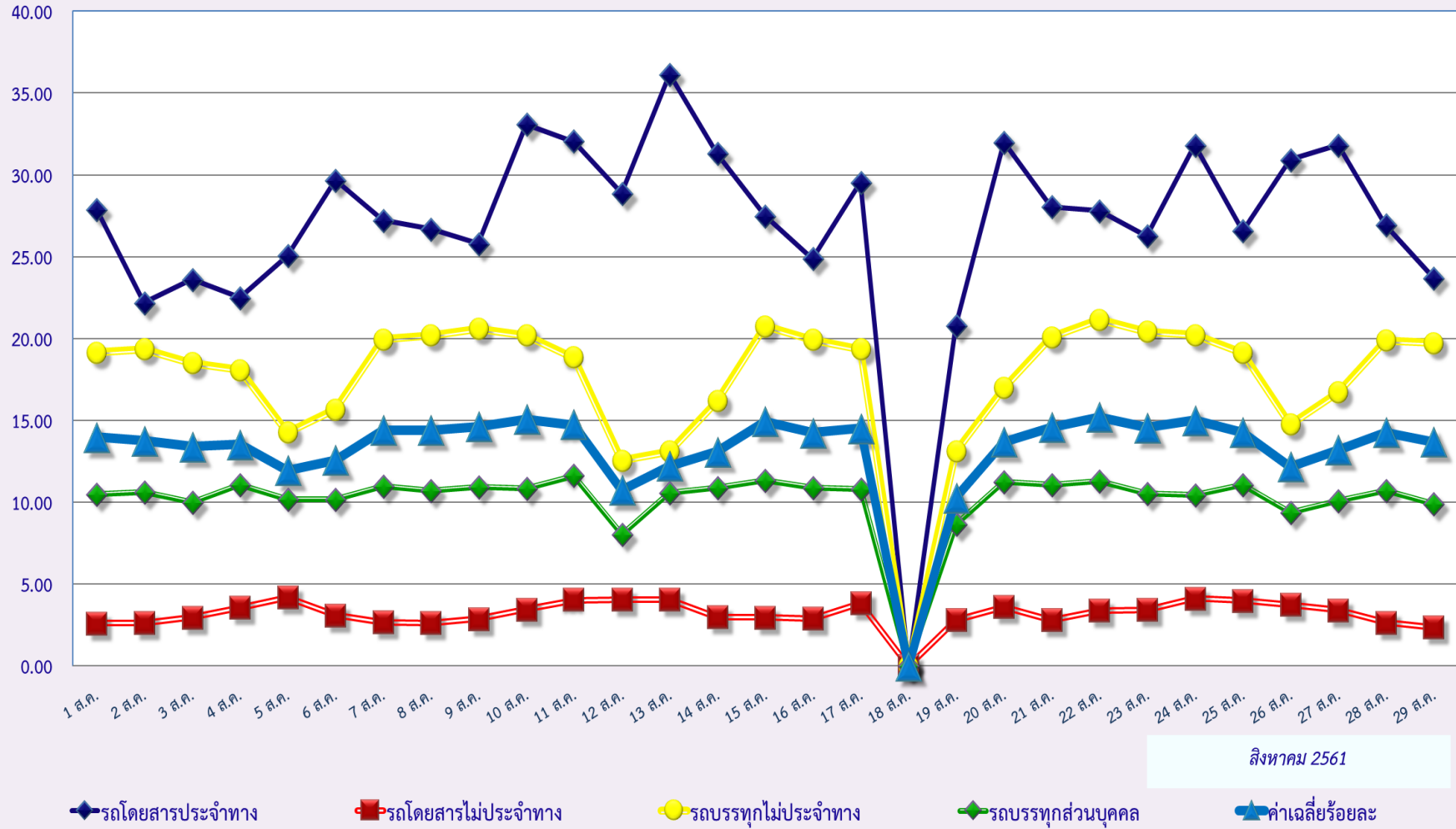


สิงหาคม 2561

หมายเหตุ : ระบบปิดปรับปรุงชั่วคราว ตั้งแต่วันที่ 18 ส.ค. 61 เวลา 18.00 น. ถึง วันอาทิตย์ที่ 19 ส.ค. 61 เวลา 18.00 น.

สถิติระยะเวลาการทำงานเกินของพนักงานขับรถในรถแต่ละประเภท (ร้อยละ)

ร้อยละ

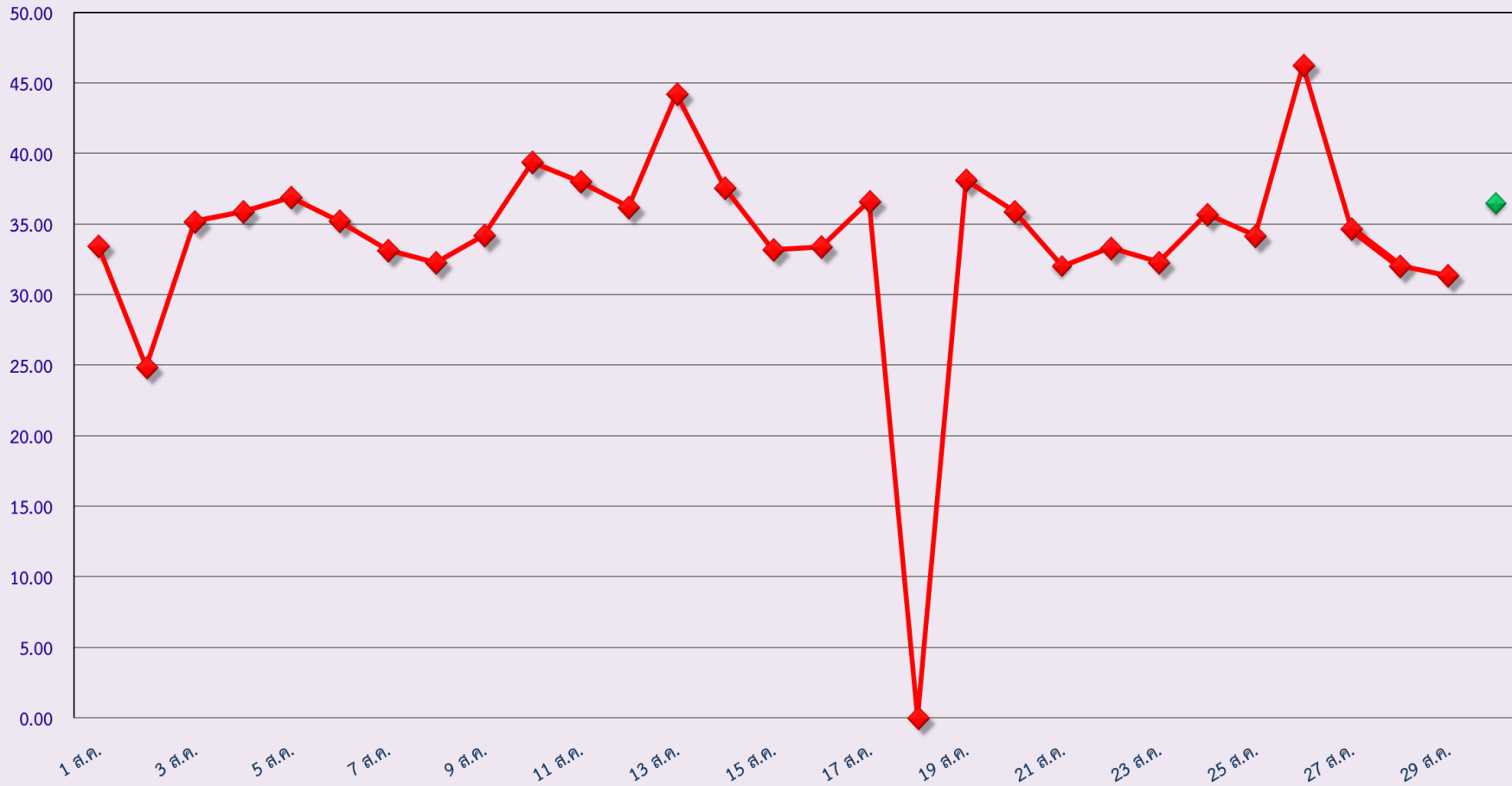


หมายเหตุ : ระบบปิดปรับปรุงชั่วคราว ตั้งแต่วันที่ 18 ส.ค. 61 เวลา 18.00 น. ถึง วันอาทิตย์ที่ 19 ส.ค. 61 เวลา 18.00 น.



สถิติรถตู้โดยสารประจำทาง หมวด 2(ขส.)ที่มีความเร็วเกิน (ร้อยละ) .

ร้อยละ



สิงหาคม 2561

หมายเหตุ : ระบบปิดปรับปรุงชั่วคราว ตั้งแต่วันเสาร์ที่ 18 ส.ค. 61 เวลา 18.00 น. ถึง วันอาทิตย์ที่ 19 ส.ค. 61 เวลา 18.00 น.